

# DEMANDE DE SOUTIEN

Trois projets – une trajectoire commune:

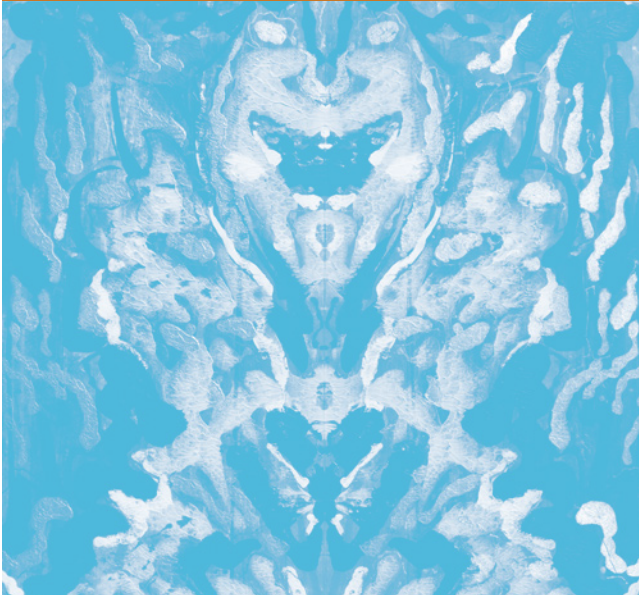
Geiser Stéphane – Artiste émergent – Valais, Suisse – 2026

## SPIRITUAL ALCHEMIST

Né d'une collaboration avec l'artiste taiwanais Abin Chang, *Spiritual Alchemist* explore l'ouverture de l'esprit vers soi au travers d'un dialogue en peintures de 7 animaux gardiens. Ces oeuvres et nos échanges ont donné vie à un livre-grimoire ainsi qu'à une exposition à Taïwan (7 Février au 8 Avril 2026).

Il s'agit maintenant de rapatrier l'exposition en Suisse pour que son message résonne sur notre sol.

*Besoins principaux: soutien logistique et financier.*



## ORIGINE – L'EMPREINTE AU CENTRE

Cette nouvelle exploration artistique est une suite directe au *Spiritual Alchemist*. *Origine* est née à Sion et cherche à s'inscrire dans le circuit artistique Suisse.

Si *Spiritual Alchemist* est ouverture à soi *Origine* est une descente, jusqu'au tréfond de mon être.

*Besoins principaux : réseau de diffusion, galeries et espaces d'exposition.*

## RÉSEAU ARTISTIQUE SUISSE – TAÏWAN

Ce troisième projet donne à l'ensemble sa structure et son avenir : poser les bases d'un échange artistique durable entre artistes suisses et taiwanais, en partenariat avec la Délégation culturelle de Taipei à Genève. Ce que deux artistes ont esquissé, une communauté peut désormais le prolonger — par la mise en relation, la structuration d'un cadre commun, et un projet pluridisciplinaire ouvert et réciproque.

*Besoins principaux : structuration, mise en relation, mise en place de projets pluridisciplinaires communs.*



Il y a, au commencement de toute œuvre, un geste commun: chercher en soi ce qui nous relie aux autres. Les trois projets, trois mouvements, une seule traversée — De l'intime à son expression artistique, c'est un pont durable qui s'ouvre entre deux terres, la Suisse et Taïwan.

Chaque étape transmute la précédente. Ce qui naît d'une rencontre devient une œuvre ; ce qui devient œuvre appelle un dialogue; et ce dialogue, à son tour, demande à durer.

## 1 SPIRITUAL ALCHEMIST

Il y a un an, je m'envolais pour Taïwan. Ce qui devait être une simple exploration culturelle s'est transformé en une rencontre majeure, bousculant ma vision de l'art. Là-bas, j'ai croisé le chemin de ABin Chang, un artiste dont le pinceau semble dicter sa propre loi.

Sans parler la même langue, nous avons instauré un dialogue invisible : le jeu pur de la création. Ce qui devait être un simple échange artistique s'est transformé en un chemin initiatique — un animal et deux intentions pour chaque peinture. Nous nous sommes retrouvés, en échange épistolaire, à explorer, entre l'Est et l'Ouest, les légendes et métaphores dissimulées de l'âme qui se cherche. Grâce à ABin Chang, notre œuvre commune a donné naissance à un livre et une exposition internationale à Taïwan. Ce livre-grimoire est devenu le témoin d'une amitié née dans le silence et l'expression brute.

### L'œuvre

Spiritual Alchemist n'est pas un simple catalogue d'exposition. C'est un grimoire où l'alchimie occidentale rencontre la transformation divine orientale, à travers sept thèmes, que nous avons chacun peints.

- Le Renard – Aventure & Éclair
- La Chauve-Souris – Chance & Bonheur
- Le Pangolin – Féroce & Calme
- La Biche – Liberté & Foyer
- Le Tigre – Force & Invisibilité
- Le Dragon – Regards & Aura Royale
- L'Ours – Mort & Renaissance

### L'exposition

L'exposition Spiritual Alchemist a été inaugurée à la Dazao Art Gallery (大灶美術館) à Puli, Nantou, du 7 février au 8 avril 2026. L'accueil a été chaleureux et notre travail a beaucoup touché les gens. Chaque peinture est devenue un miroir pour les visiteurs. Notre message et nos échanges ont touché beaucoup de gens. Le livre bilingue auto-édité en anglais et en chinois traditionnel a trouvé bon nombre de propriétaires (ISBN 978-2-8399-4878-4).

### L'appel de la Suisse

Ce projet demande aujourd'hui à poursuivre son chemin et à s'ancrer ici, en Suisse. Mon souhait est de partager la richesse de cette expérience et de faire résonner nos œuvres sur notre sol. Cette exposition, entre chamanisme et taoïsme, est une invitation universelle à se retrouver, par-delà les cultures.

Spiritual Alchemist sera financé par une campagne de crowdfunding sur Wemakeit, qui couvrira les frais de rapatriement des toiles, les déplacements nécessaires pour trouver le lieu qui accueillera cette deuxième présentation, les coûts de vernissage, ainsi que les frais déjà engagés pour l'auto-édition du livre-grimoire.

# 1 BUDGET

Cette campagne, ouverte à tous et à toutes, contribuera aussi à promouvoir sa visibilité sur le territoire suisse. Il est donc libre à tout un chacun de soutenir mes démarches d'expansion artistique.

<https://wemakeit.com/projects/spiritual-chemist> (actif le 30 juin 2026)

<https://youtube.com/shorts/6fwJQ1-nXA4> (montage vidéo de l'exposition à Taiwan)

Budget	CHF
frais d'expédition, frais de douanes des tableaux	CHF 1400
Communication, promotion de l'exposition	CHF 300
10x Frais de déplacements, basés sur AG journalier à CHF39.-	CHF 390
Location d'une salle	CHF 1000
Vernissage	CHF 400
Commission Wemakeit 10%	CHF 388
<b>Total</b>	<b>CHF 3880</b>

Coût / investissement personnel	CHF
Coût du livre déjà investi	CHF 1600
<b>Total</b>	<b>CHF 1600</b>

L'objectif minimum de CHF 4'000 couvre l'essentiel du budget du projet ainsi qu'une partie de mon investissement personnel déjà engagé.

Minimum CHF 3880

Optimal CHF 5590

# 1 PHOTOS



## 2 ORIGINE – L'EMPREINTE AU CENTRE

Si Spiritual Alchemist est une invitation universelle, celle de l'âme à travers 7 animaux gardiens — Origine est une représentation personnelle. Si l'un est un hymne aux légendes du monde, le second est un voyage intérieur.

Ensemble, elles forment un diptyque : l'un la boussole, l'autre l'épopée.

Origine est une série de 36 peintures à l'acrylique sur papier traditionnel taiwanais. Elle prend sa source directement de mes expériences à Taïwan — le dialogue a ouvert une porte vers les abysses de soi.

C'est le cri de l'âme qui veut se retrouver, et qui se retrouve. Une descente vers l'obscur, l'acceptation, le pardon — et une remontée vers son origine, un mandala primaire, une sorte d'art ethnique mondial.

### **Besoins spécifiques**

Contrairement à Spiritual Alchemist, Origine est née en Suisse et a principalement besoin d'un réseau — des galeries, des espaces d'exposition, des institutions culturelles prêtes à accueillir une démarche à la fois intime et universelle.

J'ai besoin d'un soutien pour trouver le lieu qui accueillera mon message en Suisse, que ce soit par la location d'une salle, l'organisation d'un vernissage, ou la rencontre avec des institutions artistiques. À cela s'ajoute le besoin de financer la mise en forme des œuvres — l'encadrement des 36 pièces, condition nécessaire à leur présentation.

## 2 BUDGET

Le budget se divise en deux étapes : la préparation des œuvres et les démarches de recherche d'un lieu d'accueil (coûts initiaux), puis l'organisation de l'exposition elle-même une fois un établissement trouvé (coûts conditionnels).

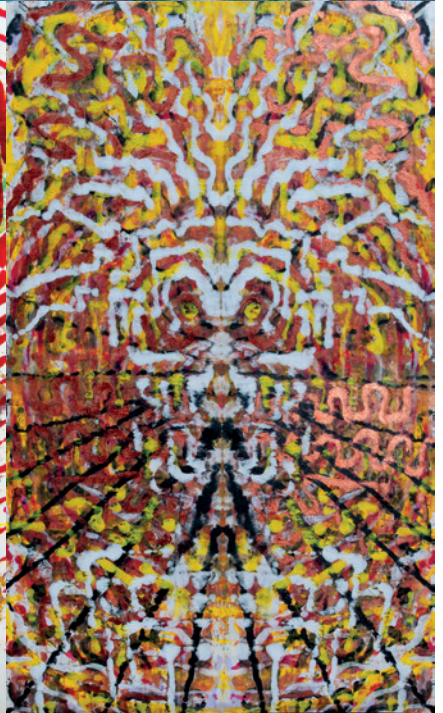
Coûts initiaux	CHF
Encadrement des peintures 36x CHF 50	CHF 1800
10x Frais de déplacements, basés sur AG journalier à CHF39.-	CHF 390
<b>Total</b>	<b>CHF 2190</b>

Coûts conditionnels	CHF
Communication, promotion de l'exposition	CHF 300
Vernissage	CHF 400
Transport des œuvres vers le lieu d'exposition	CHF 350
<b>Total</b>	<b>CHF 1050</b>

L'objectif minimum de CHF 2'190 couvre l'essentiel de la réalisation physique du projet, ainsi que sa présentation à différentes institutions sur le territoire suisse.

Minimum	CHF 2190
Optimal	CHF 3240

2 PHOTOS



## 3 RÉSEAU ARTISTIQUE SUISSE – TAÏWAN

« *Act locally, build globally* »

Ce troisième projet donne à l'ensemble une structure et un avenir : poser les fondations d'un échange artistique durable entre artistes taiwanais et suisses, en partenariat avec des entités telles que la Délégation culturelle et économique de Taipei à Genève.

Ce que deux artistes ont esquissé, une communauté pourrait le prolonger — par la mise en relation, la structuration d'un cadre commun, autour de projets pluridisciplinaires internationaux. A Bin et moi avons déjà la possibilité de réunir plusieurs formes d'art — musique, écriture, peinture...

La barrière de la langue devient, dans ce genre de projet, une force motrice plutôt qu'un obstacle. Comment se comprendre devient une question fondamentale dans notre société. Si l'intelligence artificielle a permis à notre collaboration d'être interprétée, ce sont avant tout nos peintures qui ont échangé les intentions et les récits de nos histoires. L'art, comme la science, possède cette capacité unique de créer un langage commun là où les distances séparent.

### **La structure envisagée**

Ce qui a débuté dans l'amitié et une œuvre commune peut devenir un espace d'échange régulier — expositions croisées, résidences, projets pluridisciplinaires entre artistes des deux pays. Cela passerait concrètement par :

— La création de deux associations jumelles, une en Suisse et une à Taïwan, dont la première fonction serait de faciliter la rencontre et l'association de différents artistes de nos deux pays, de les relier, et de suivre leur expression artistique.

— La constitution d'un réseau de galeries et de lieux d'exposition, permettant la présentation des œuvres ainsi créées.

### **Besoins spécifiques**

Cette ambition est encore à ses prémices. Je n'ai aujourd'hui ni réseau constitué ni partenaires institutionnels identifiés pour ce projet. Un premier contact a été établi avec la Délégation culturelle de Taipei à Genève.

Les besoins fondamentaux de ce projet sont la création d'un réseau entre artistes, la fondation d'une collaboration durable entre des établissements artistiques de chaque pays, et la création de deux associations jumelles.

À partir de là, nous pourrions construire une vision plus large : celle de bâtir un réseau de partenaires financiers, de mettre en place des projets artistiques, et de promouvoir une culture de l'expression internationale.

### 3 BUDGET

Le budget se divise en deux étapes : la structuration initiale du réseau — création de l'association suisse, premières rencontres institutionnelles (coûts initiaux) — puis le développement du réseau à l'international, une fois cette première étape réalisée (coûts conditionnels).

CHF 1000

Missions 1 – coûts initiaux	CHF
Frais de déplacement pour rencontres institutions (5x AG journalier)	CHF 195
Traduction de documents (français/anglais/chinois)	CHF 600
Frais de communication et présentation du projet	CHF 300
Création de l'association suisse (frais administratifs, statuts)	CHF 1000
<b>Total</b>	<b>CHF 2095</b>

Missions 2 - coûts conditionnels	CHF
Frais juridiques pour structuration des deux associations	CHF 600
Site web bilingue/trilingue (hébergement, nom de domaine)	CHF 750
Recherche de sponsors et de fonds	CHF 500
Budget d'amorçage — premier projet pilote	CHF 1500
<b>Total</b>	<b>CHF 3350</b>

L'objectif minimum de CHF 1745 couvre la Mission 1 — la structuration initiale du réseau en Suisse.

Minimum CHF 1745

Optimal CHF 3350

